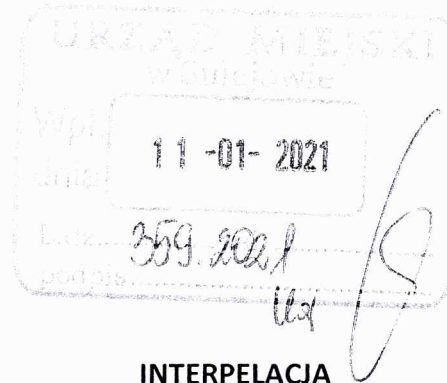


Michał Gaczkowski

Wiceprzewodniczący Rady Miejskiej  
w Sulejowie

Łęczno, 11.01.2021 r.

MRU  
Ref. 805  
Ref. OR



**Sz.P. Wojciech Ostrowski**

Burmistrz Sulejowa

97-330 Sulejów

Ul. Konecka 45

**INTERPELACJA**

**w sprawie naprawy drogi gminnej nr dz. 600, obręb nr 14 m. Łęczno, tj. drogi gminnej do posesji nr 40,41 w Łęcznie oraz drogi gminnej nr dz. 315, obręb 15 m. Podlubień do posesji nr 42, 42A.**

*Szanowny Panie Burmistrzu,*

zwracam się z wnioskiem o naprawę, wyrównanie, utwardzenie dróg gminnych: nr 600 w Łęcznie (odcinek 200 mb) oraz nr 315 w Podlubieniu (odcinek 100 mb).

W związku ze złym stanem technicznym powyższych dróg, w imieniu Mieszkańców proszę o ujęcie ich w bieżących pracach remontowych, oraz doprowadzenie nawierzchni do odpowiedniego stanu użyteczności. W chwili obecnej obie drogi posiadają liczne uszkodzenia i nierówności, które uniemożliwiają bezpieczny przejazd, nawet z małą prędkością. Dodatkowo, jak wynika ze zgłoszeń Mieszkańców, zwłaszcza podczas pogód deszczowych, utrudniony jest dojazd do posesji dla samochodów wywozujących nieczystości, i istnieją realne obawy, że obecna jakość drogi uniemożliwi przejazd np. karetki, jeśli zaszłaby taka konieczność.

Z poważaniem

*Michał Gaczkowski*

Załączniki:

1. Mapki z zaznaczonymi odcinkami dróg.
2. Zdjęcia terenu.

odcinek drogi  
wymagający naprawy

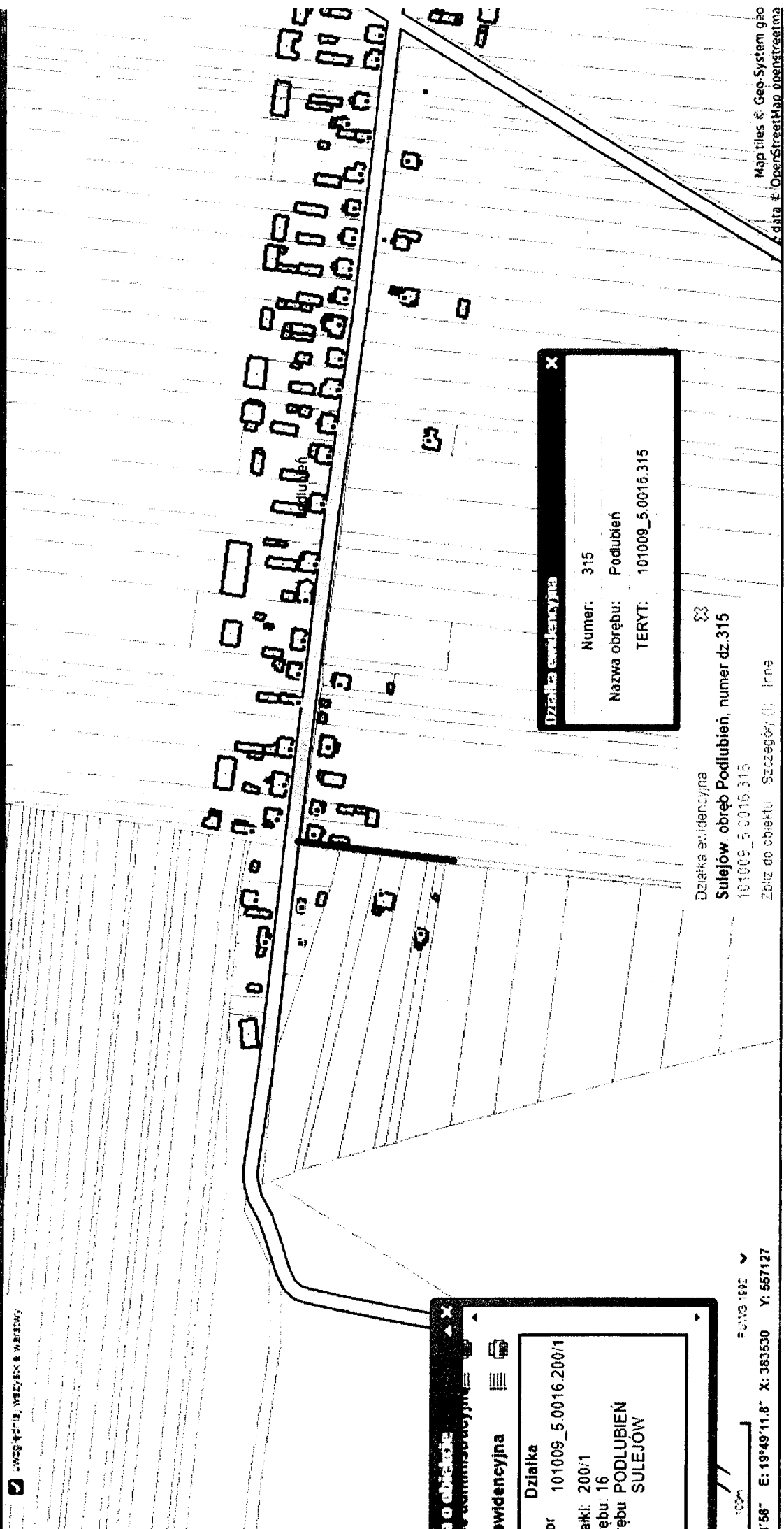
# Urząd Miejski w Sulejowie

Wydział Inżynierii i Gospodarki Komunalnej

WYKAZ MPZP

Szukaj:

e-map



**Widok**

Widok: 3D / 2D / Wzrost / Wzrost i Wysokość

**Widok**

**Działka**

or 101009\_5.0016.200/1

akt: 200/1

ębu: 16

ębu: PODLUBIEŃ

ębu: SULEJÓW

**Działka ewidencyjna**

Numer: 315

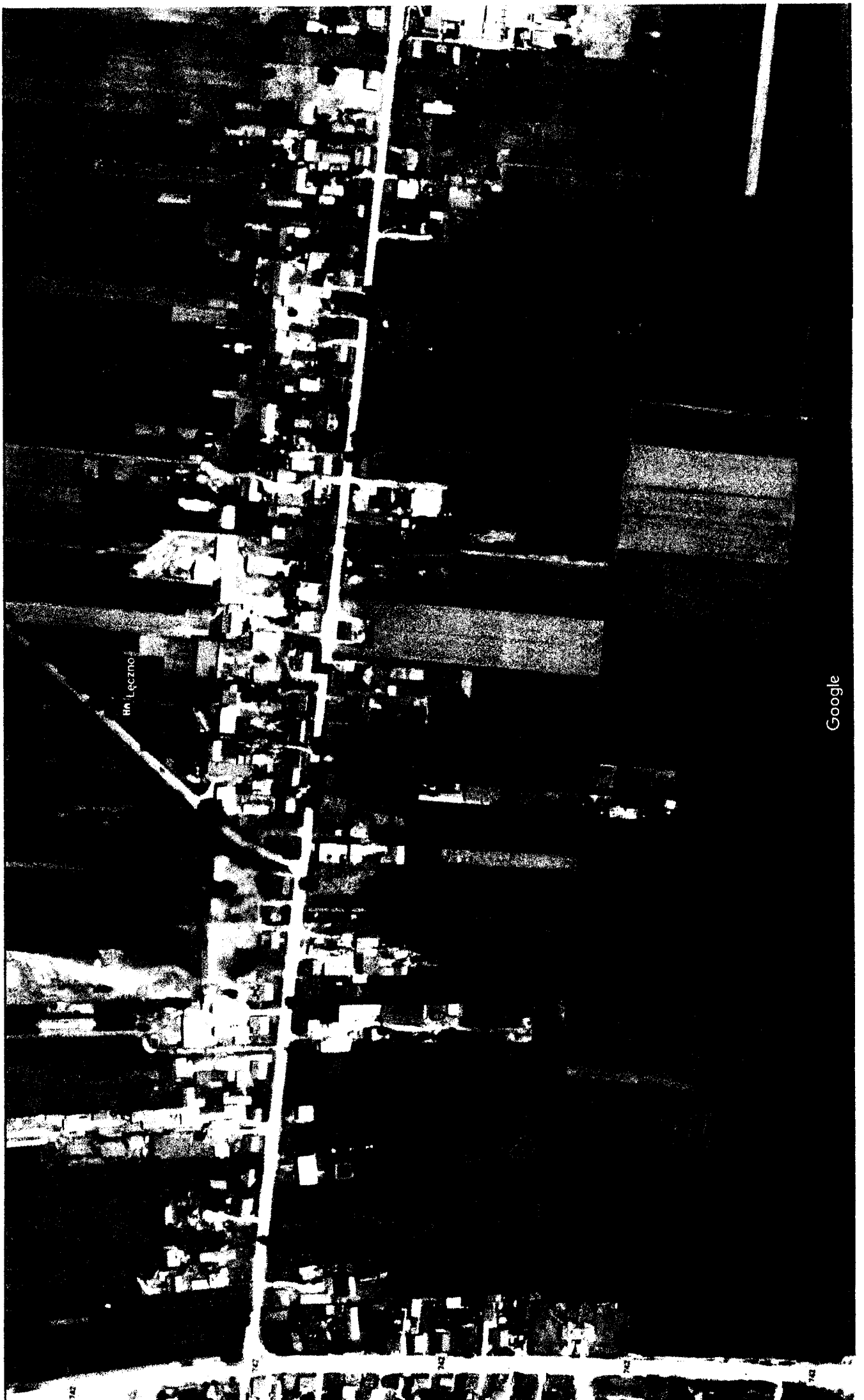
Nazwa obrębu: Podlubień

TERYT: 101009\_5.0016.315

Działka ewidencyjna  
**Sulejów obręb Podlubień, numer dz.315**  
101009\_5.0016.315  
Zbiż do obiektu Szczegóły (i) Inne

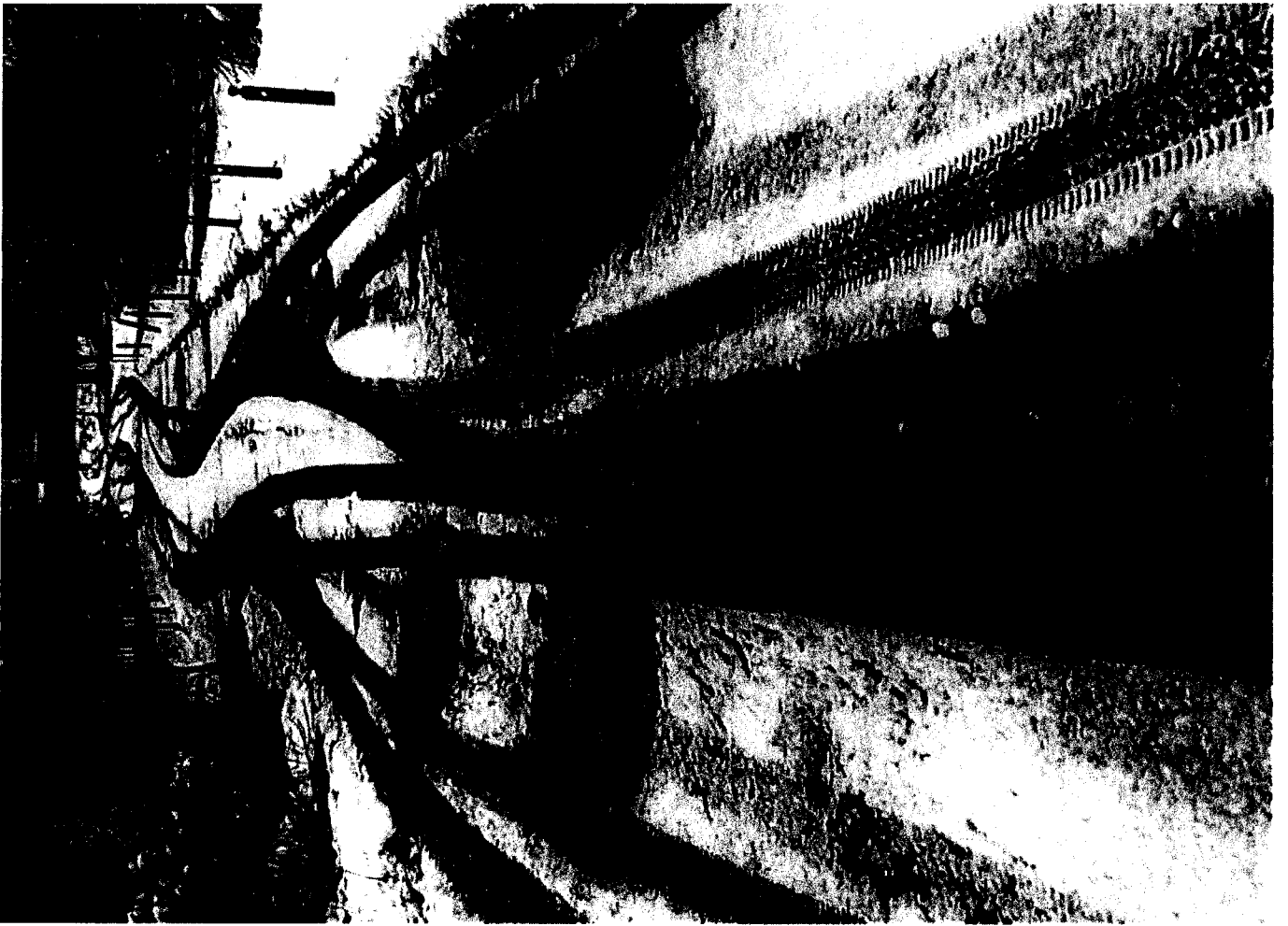
100m

19°49'11.8" E: 383530 X: 557127





PODLUBIEŇ



012237



ON 2334